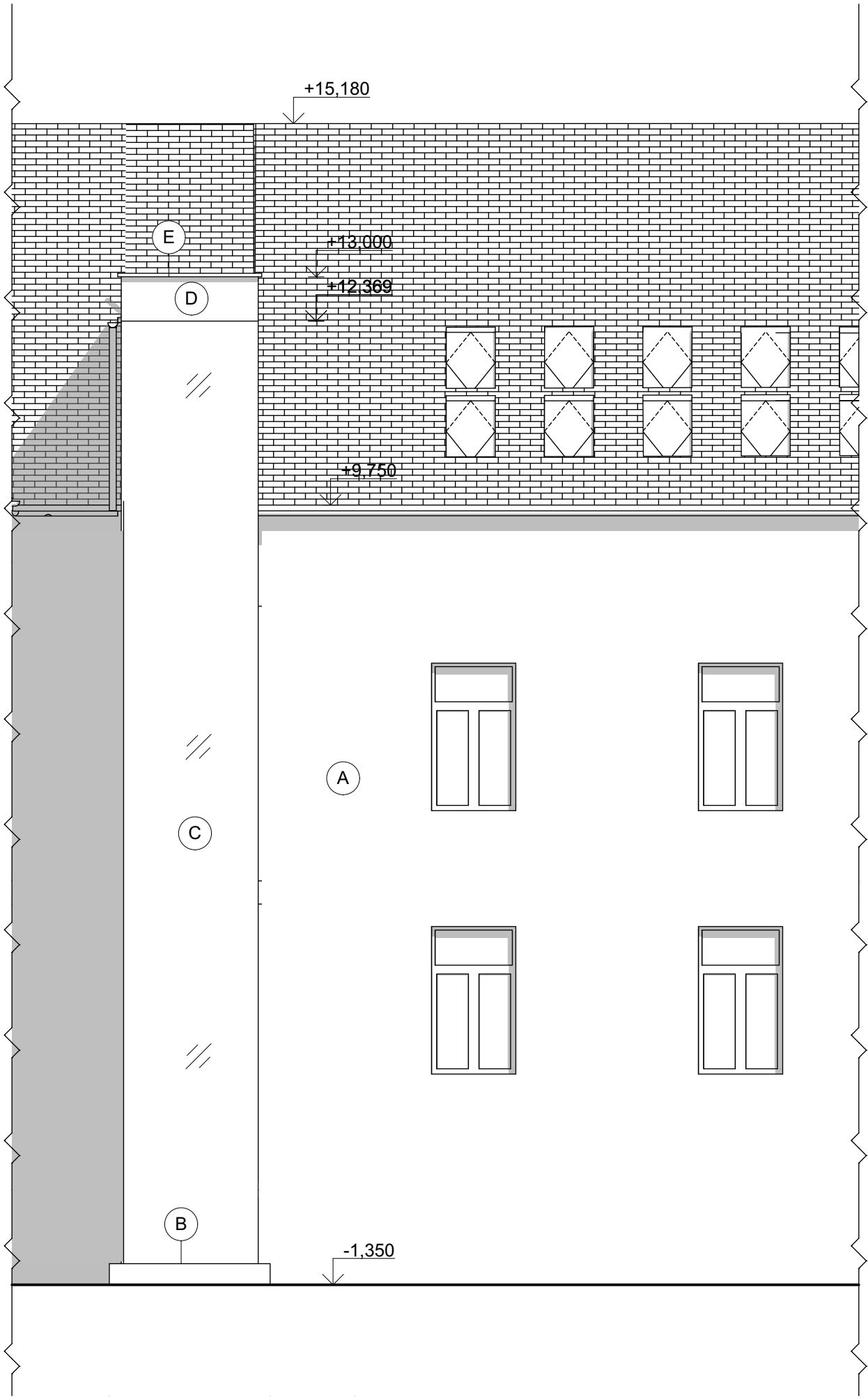
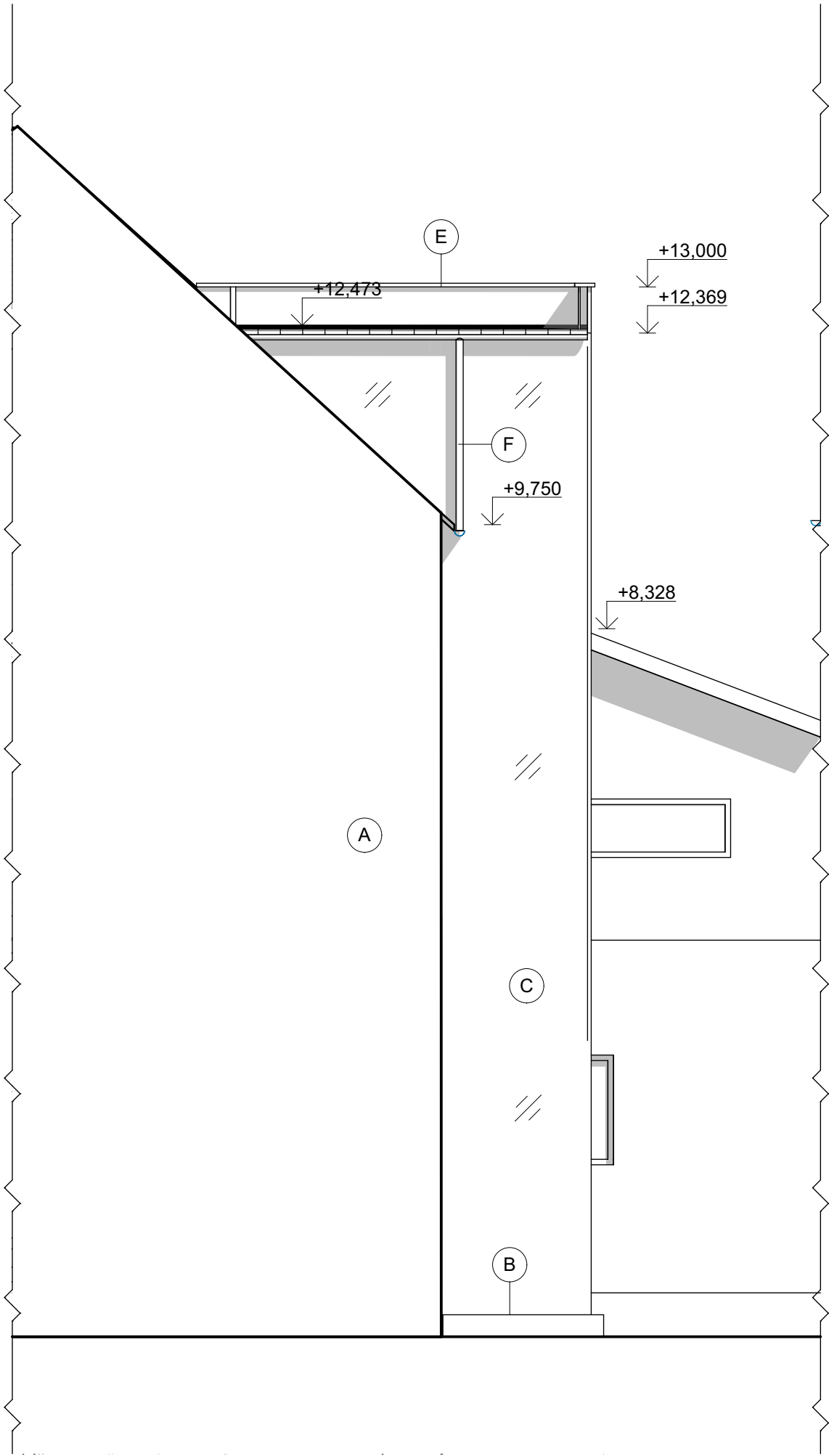


Pohľad VÝCHODNÝ 1:75



Pohľad JUŽNÝ 1:75



Pohľad ZÁPADNÝ 1:75

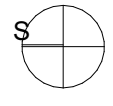
LEGENDA POVRCHOVÝCH MATERIÁLOV :

- (A) Tenkovrstvová existujúca omietka; Farba: biela
- (B) Tenkovrstvová omietka sokla; Farba: červená
- (C) Presklenná fasáda výtahu, Farba: bezfarebné sklo
- (D) Presklenná fasáda atiky výtahu, Farba: tmavené sklo
- (E) Oplechovanie atiky, pozinkovaný plech; Farba: tmavo šedá
- (F) Dažďový žlab a zvod, pozinkovaný plech; Farba: tmavo šedá

POZNÁMKA :

Realizačný projekt nenahrádza výrobnú a dielenskú dokumentáciu zhotoviteľa stavby !!!
TÁTO DOKUMENTÁCIA JE DUŠEVNÝM MAJETKOM AUTOROV A JEJ POUŽITIE PODLIEHA AUTORSKÉMU ZÁKONU.

PROJEKTOVÁ DOKUMENTÁCIA JE SÚČASŤOU STAVEBNÉHO DIELA A PODLIEHA ZÁKONU O AUTORSKÝCH PRÁVACH. PREZENTOVANÉ TECHNICKÉ VÝKRESY A VŠETKY TEXTOVÉ SÚČASTI PROJEKTU DEFINUJÚ DIELO, ALEBO JEHO ČASŤ. Z TOHO TITULU JE PROJEKT DUŠEVNÝM MAJETKOM AUTORA A PRETO POUŽÍVAŤ, ROZMNOŽOVAŤ A PUBLIKOVAŤ HO MOŽNO IBA SO SÚHLASOM. ZMENY V PROJEKTE MOŽNO VÝKONAŤ IBA S PÍSOMNÝM SÚHLASOM AUTOROV!



Výškový systém: Bpv Súradnicový systém: S-JTSK ±0,000 = EXISTUJÚCA



Zodp. projektant:
Ing. Marek Mečír
autor. stav. inžinier
Krajná 9A Trnava 917 01
Kreslil:
Ing. Jaroslav Veréb

Investor:
Banskobystrický
samosprávny kraj
Námestie SNP 23
Banská Bystrica 974 01

Údaje o stavbe:
Stavebné úpravy a rekonštrukcia
priestorov Strednej zdravotnickej
školy vo Zvolene

Kraj: Banskobystrický
Okres: Zvolen
Katastr.úz: Zvolen
Parcela č.: 182/1

Údaje o projekte:
Arch.č.: 457/23
Dátum: 6.5.2024
Stupeň: PSPaR
Profesia: Architektúra
Staveb.obj: SO01,SO02,SO03,SO04
Formát: 594x420
Mierka: 1:75
Rev.: 00

Názov výkresu
POHLADY
VÝTAH

č. výkresu č. paré

E1.15